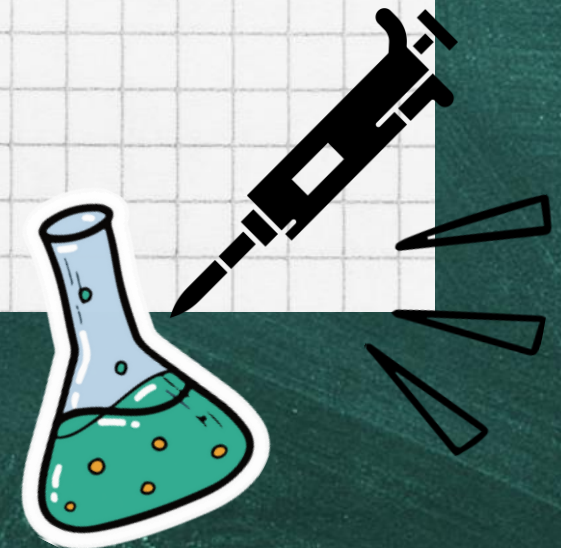
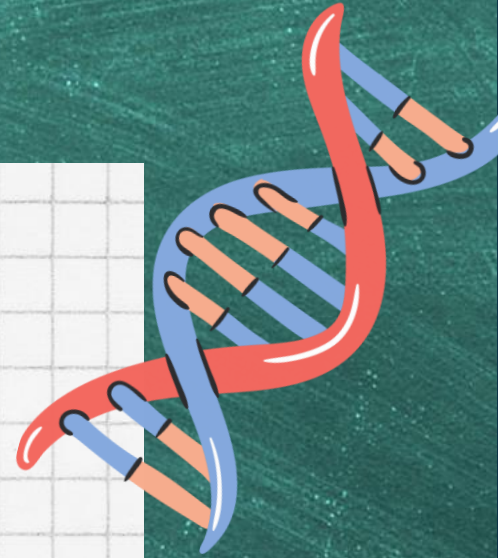



# Spécialité S.V.T.






# LES S.V.T. EN CLASSE DE PREMIÈRE: ORGANISATION


4 heures par semaine



2 heures  
de  
travaux pratiques



2 heures  
de  
cours

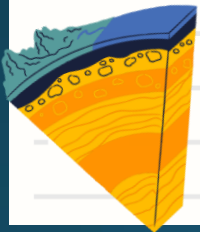


# Les S.V.T. en classe de première : le programme

3 parties en cohérence avec le programme de seconde, puis celui de terminale

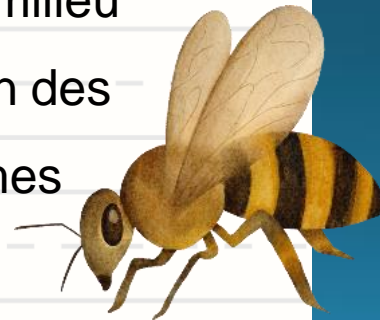
## La Terre, la vie, l'organisation du vivant

- Génétique
- Géologie



## Enjeux planétaires et contemporains

- Les êtres vivants dans leur milieu
- La gestion des écosystèmes



## Corps humain et santé

- Le système immunitaire
- Génétique et santé
- Bactéries et résistance aux antibiotiques







Quelles sont les poursuites d'études  
après la spécialité S.V.T. ?



**Domaine médical  
et paramédical**

**Ecole  
vétérinaire**

**Etudes de  
psychologie**

**Etudes  
universitaires en  
biologie**

**Spécialité  
S.V.T.**

**Métiers  
du sport**

**Etudes  
universitaires  
en géologie**

**Métiers de  
l'environnement**

**Ecoles  
d'ingénieurs**

**Métiers des  
géosciences**



# De nouveaux cursus intégrant la biologie à Rennes

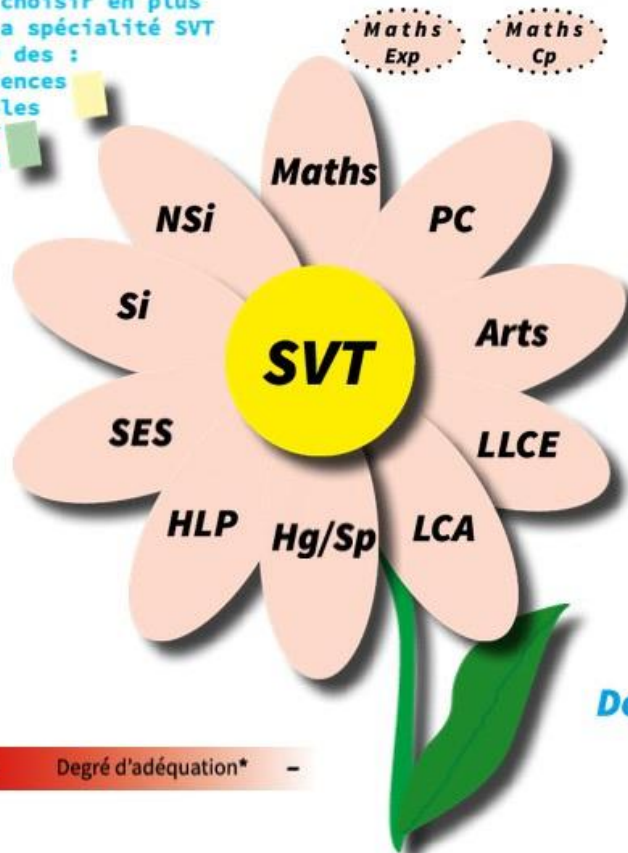
- ❖ **CPES SEnS - Cycle pluridisciplinaire d'études supérieures  
Sciences - Environnement - Société**  
(ENS Rennes, Université de Rennes, Lycée Chateaubriand)
- ❖ **Double licence biologie/ maths et I.A (intelligence artificielle)**



# Une « fleur » pour l'orientation

## Sciences de la vie et de la Terre pour faire quoi ?

Que choisir en plus de la spécialité SVT pour des :  
 -Licences  
 -Ecoles  
 -BUT  
 -BTS



PC : Physique Chimie

NSi : Numérique et sciences informatiques

Si : Sciences de l'ingénieur

SES : Sciences économiques et sociales

HLP : Humanités, littérature et philosophie

HgGSp : Histoire géographique, géopolitique et sciences politiques

LCA : Langues et cultures de l'antiquité

LLCE : Langues et littératures étrangères

Enseignements facultatifs :

- **Maths cp** : Mathématiques complémentaires (si spécialité maths)
- **Maths Exp** : Mathématiques expertes (si spécialité maths conser...



### Domaine de la santé et du social



### Domaine du sport



### Domaine de l'alimentation et de l'environnement



### Domaine de la recherche, de l'ingénierie et du professorat en biologie et géologie



<https://www.apbg.org/2021/02/08/une-fleur-pour-lorientation/>



apbg

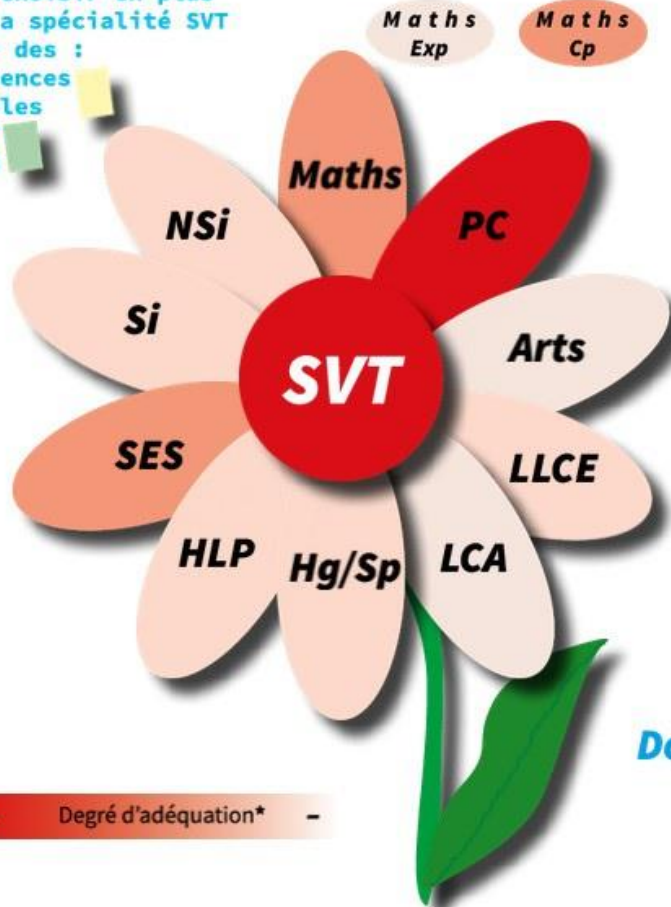




Exemple  
d'utilisation du  
site  
"une fleur pour  
l'orientation"

# Sciences de la vie et de la Terre pour faire quoi ?

Que choisir en plus  
de la spécialité SVT  
pour des :  
-Licences  
-Ecoles  
-BUT  
-BTS



- PC : Physique Chimie
- NSi : Numérique et sciences informatiques
- Si : Sciences de l'ingénieur
- SES : Sciences économiques et sociales
- HLP : Humanités, littérature et philosophie
- HgGSp : Histoire géographie, géopolitique et sciences politiques
- LCA : Langues et cultures de l'antiquité
- LLCE : Langues et littératures étrangères



\* Document mis à jour et établi à partir des attendus des différentes filières

oniseP  
**TERMINALES**  
2022/2023

**HORIZONS 2021**  
CHOISIR SES ENSEIGNEMENTS DE SPÉCIALITÉ EN SECONDE

**5**  
Pour  
retourner  
au début

## Les formations paramédicales

- Aide-soignant/Aide-Soignante
- Ambulancier/Ambulancière
- Assistant/Assistante dentaire
- Audioprothésiste
- Auxiliaire de puériculture
- Diététicien/Diététicienne
- Ergothérapeute
- Manipulateur/Manipulatrice en électroradiologie médicale
- Opticien lunetier/Opticienne-lunetière
- Orthophoniste
- Orthoprothésiste
- Orthoptiste
- **Ostéopathe**
- Pédicure-podologue
- **Podo-orthésiste**
- Préparateur/Préparatrice en pharmacie
- Prothésiste dentaire
- Psychomotricien/Psychomotricienne
- Puériculteur/Puéricultrice
- Secrétaire médical



Do

Domaine de la recherche, de l'innovation  
et du professorat en biologie et en SVT

[Pour en savoir plus, cliquez !](#)

Possible avec  
BAC ST2S

